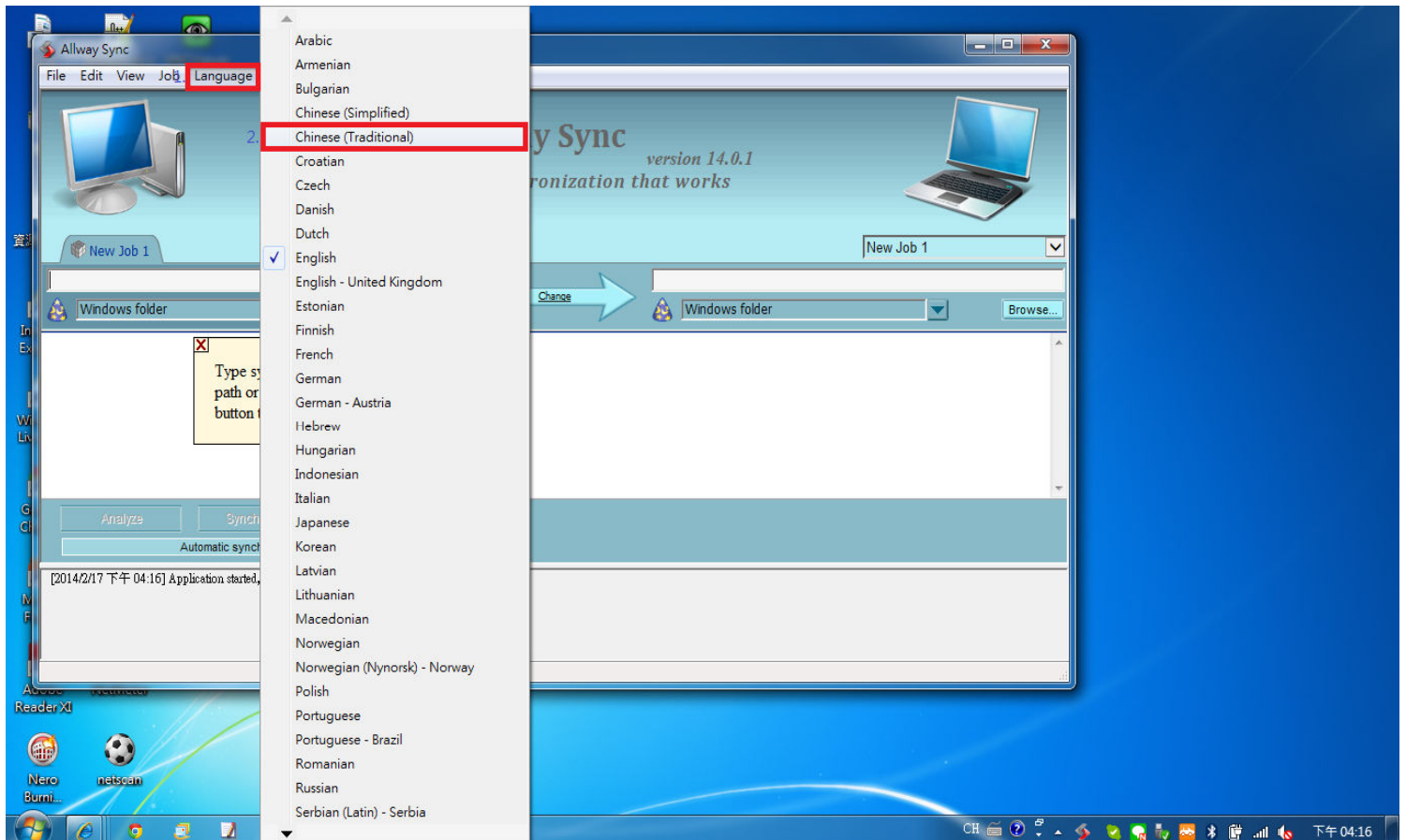


AllwaySync 使用教學

[步驟 1] 請依照下面畫面操作。



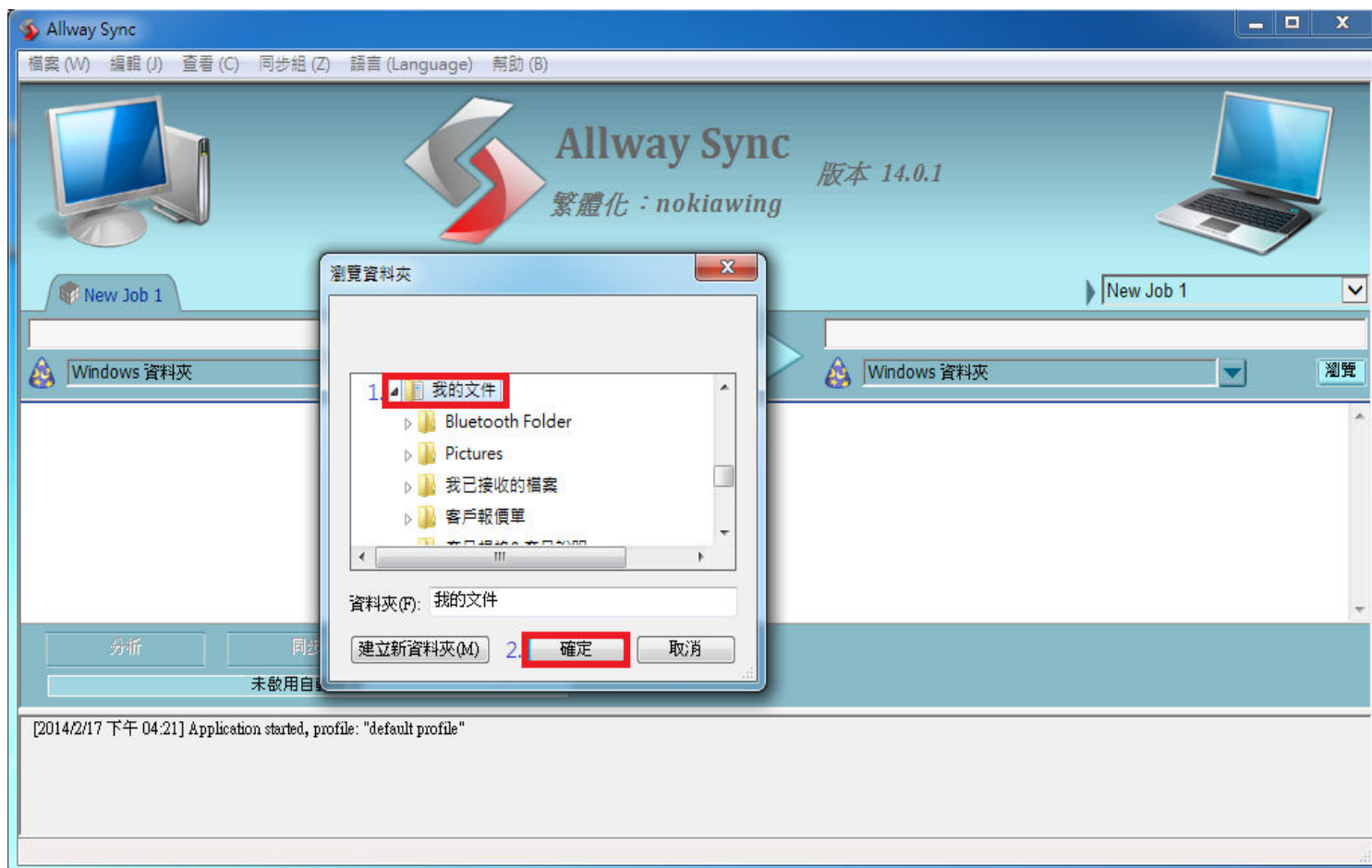
[步驟 2] 切換中文語系，請依照下面畫面操作。



[步驟 3] 選擇來源資料夾，請依照下面畫面操作。



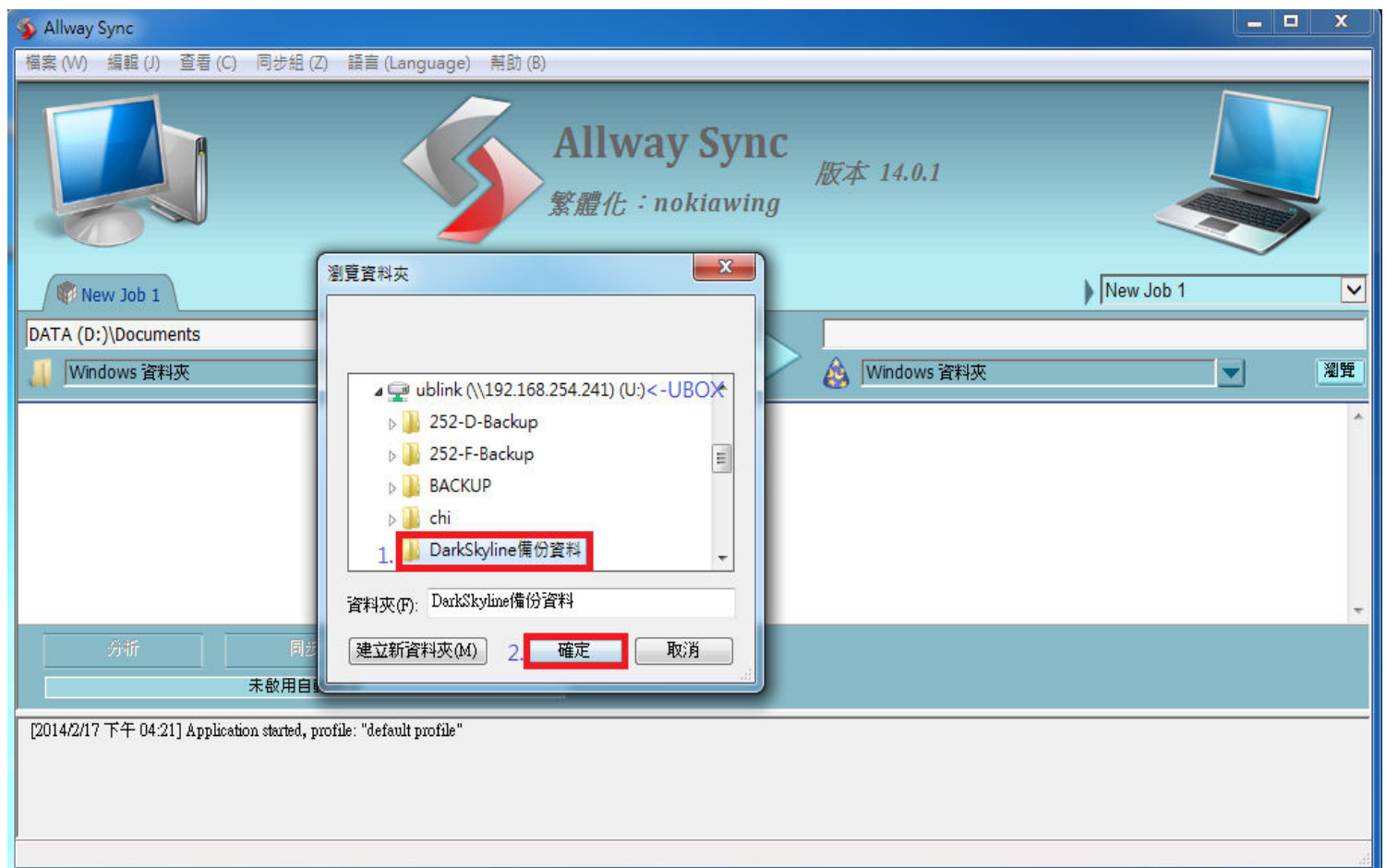
[步驟 4] 選擇你要同步的來源資料夾目錄，請依照下面畫面操作。



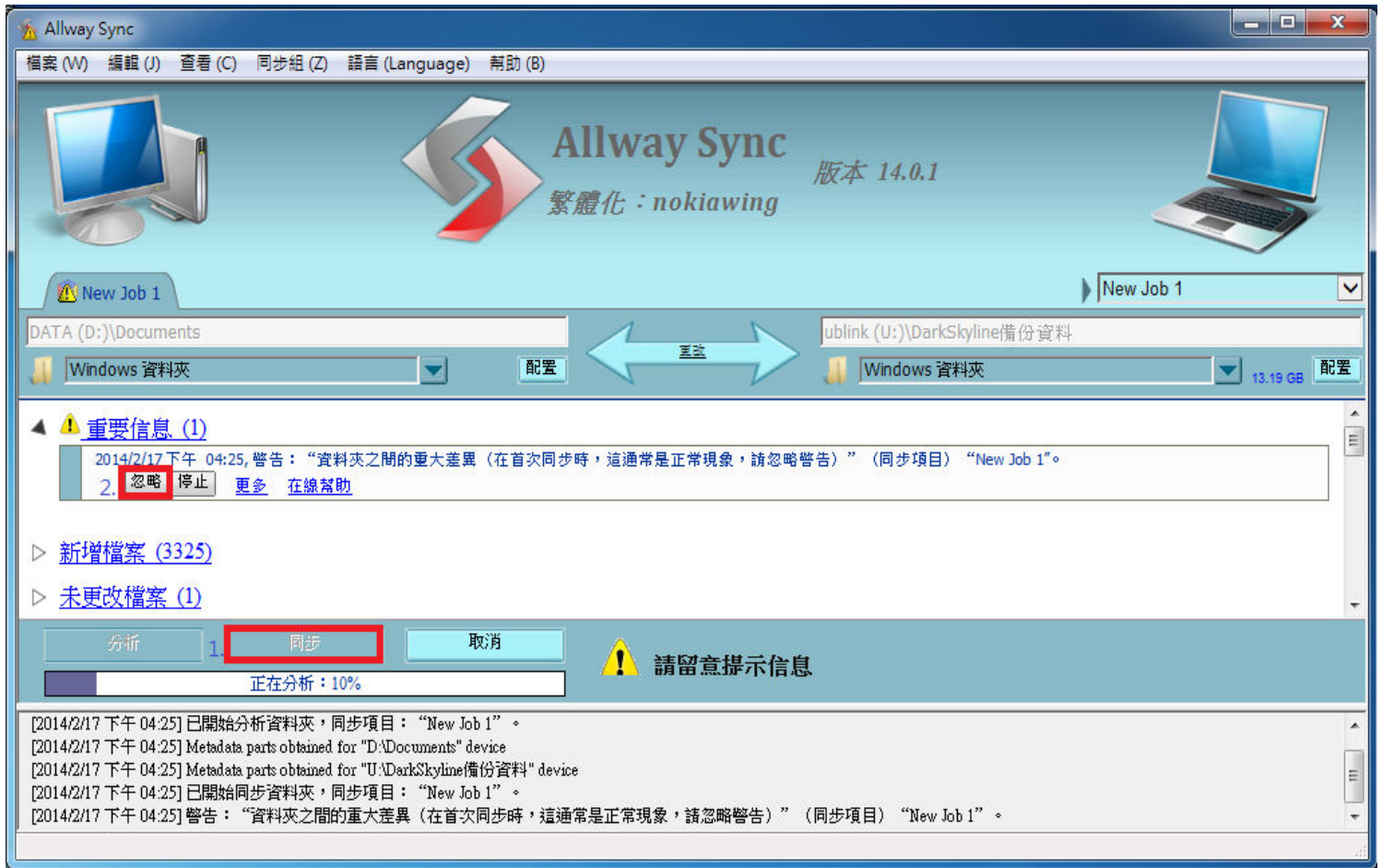
[步驟 5] 選擇目的資料夾，請依照下面畫面操作。



[步驟 6] 選擇備份的目的資料夾目錄，請依照下面畫面操作。



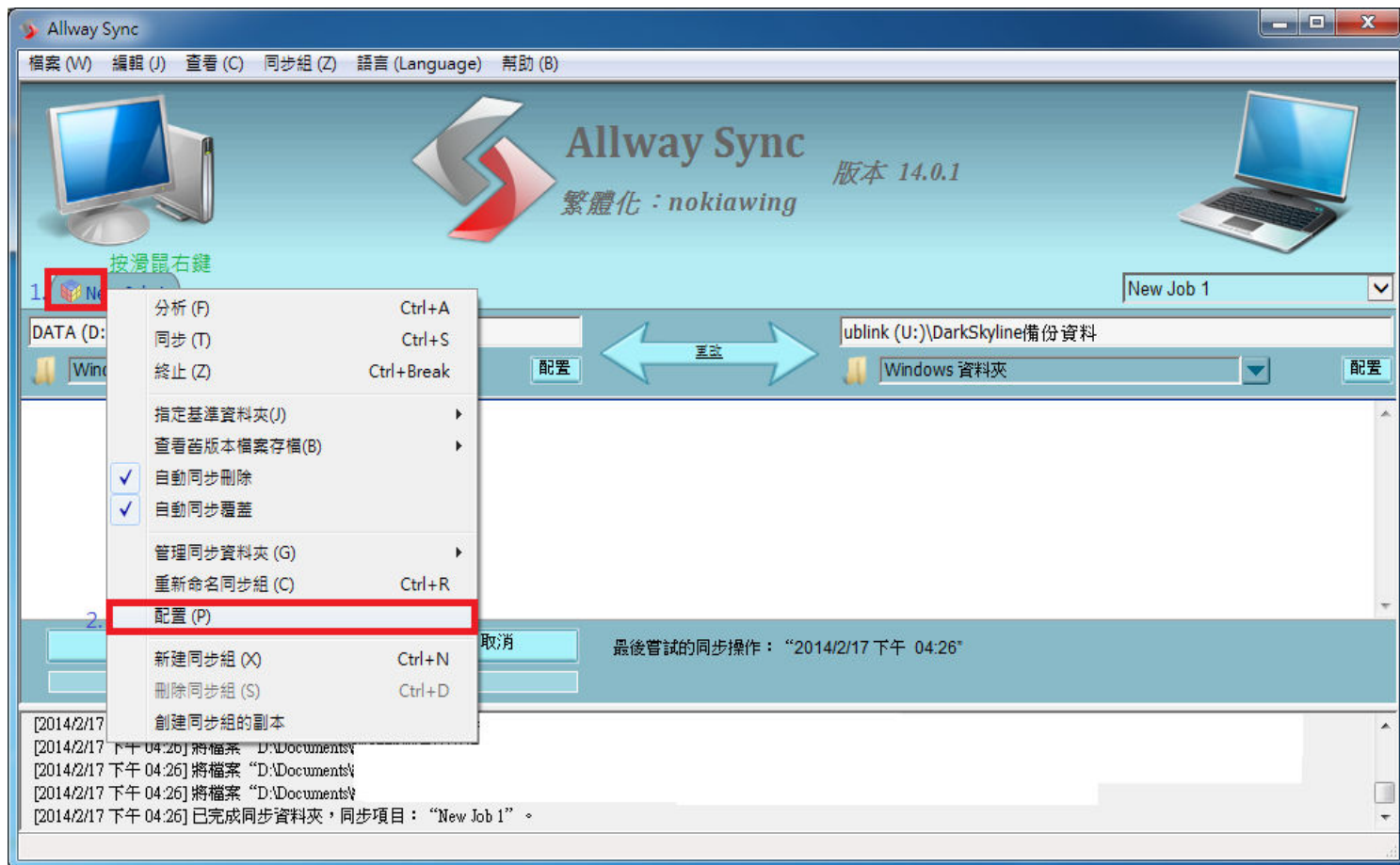
[步驟 7] 請依照下面畫面操作。



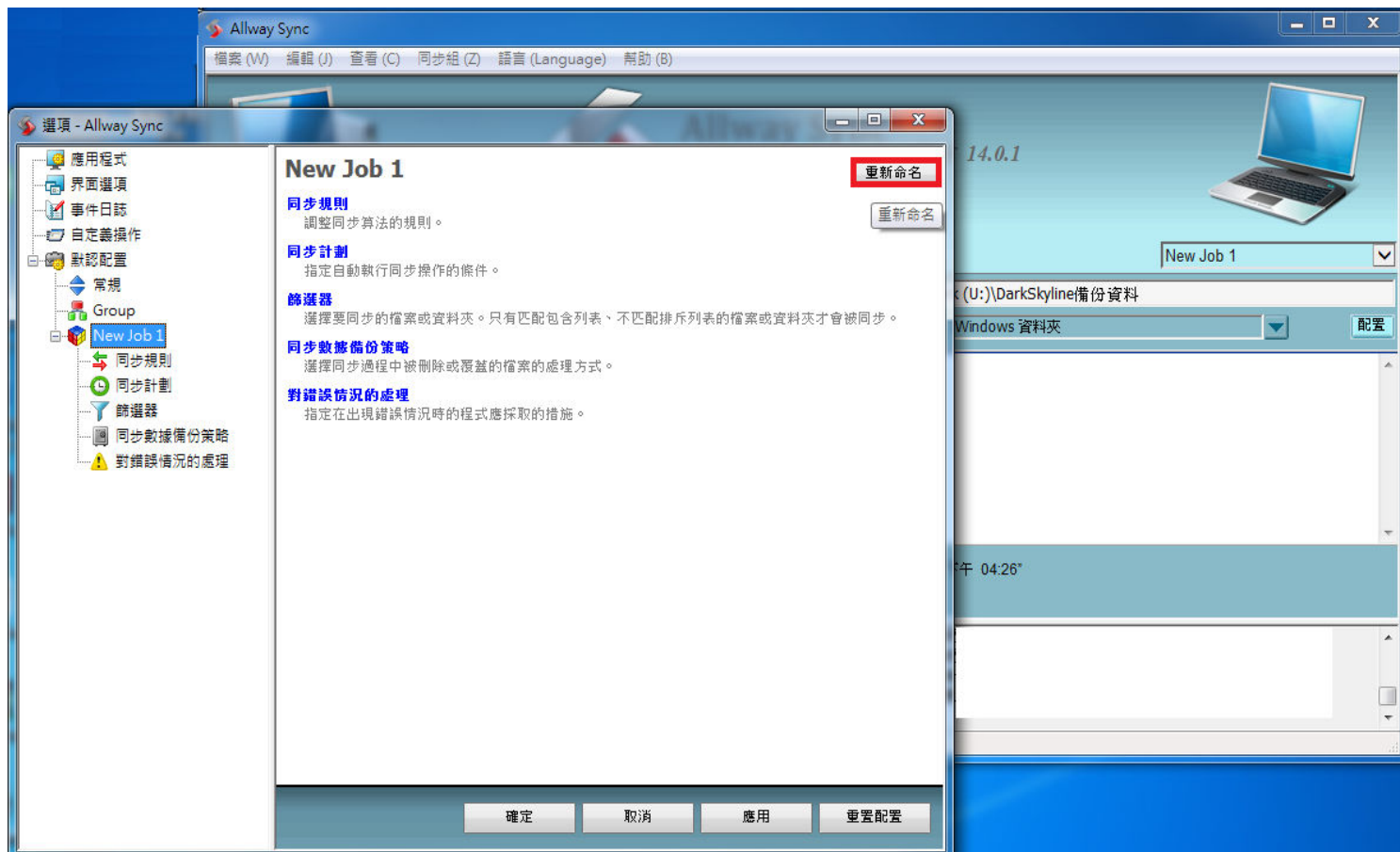
[步驟 8] 依照資料量的大小, 第一次同步需要花一些時間, 請耐心等待到資料同步完成。



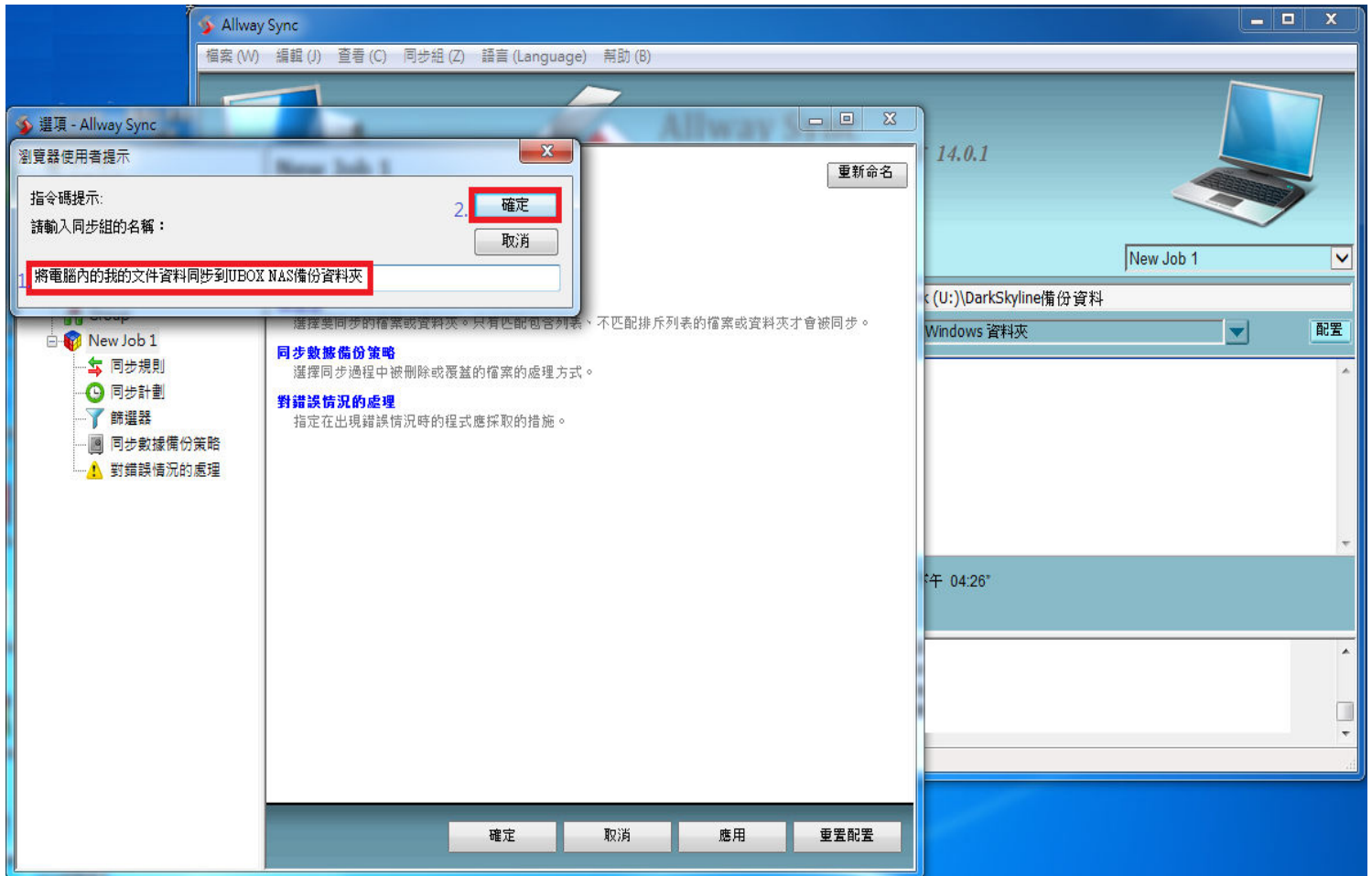
[步驟 9] 進行同步的配置，請依照下面畫面操作。



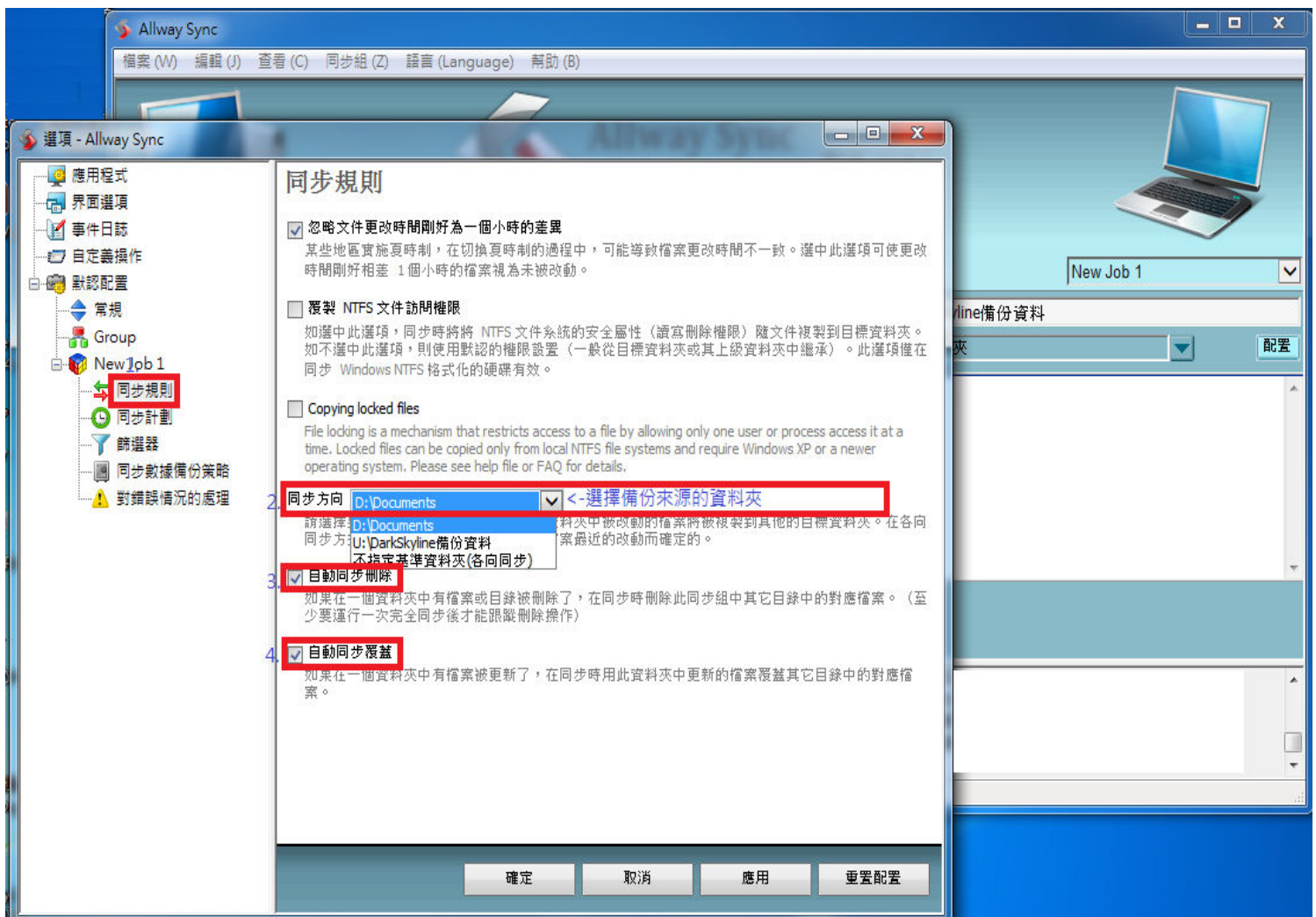
[步驟 10] 重新命名同步資料夾名稱，請依照下面畫面操作。



[步驟 11] 重新命名同步資料的名稱，請依照下面畫面操作。



[步驟 12] 設定同步規則，請依照下面畫面操作。



[步驟 13] 設定同步計畫，請依照下面畫面操作。

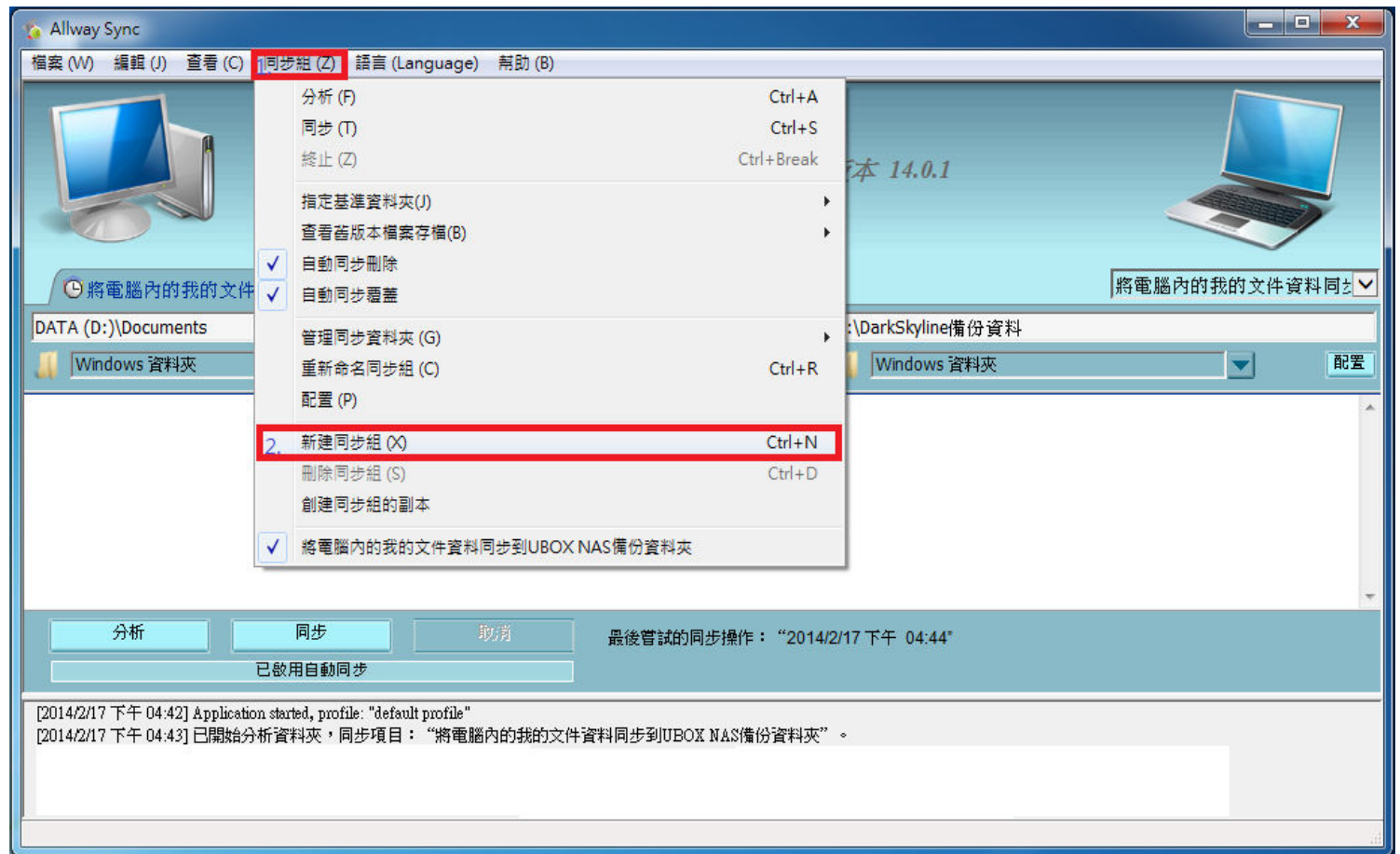


同步備份設定完成會看到如下的畫面(紅色字為說明)。



若要建立其它同步備份的資料夾請依照下面畫面操作。

[步驟 1] 請依照下面畫面操作。



[步驟 2] 接下來請參閱上面[步驟 3]~[步驟 13] 的畫面操作步驟建立第 2 組的同步備份。



若要刪除其它同步備份的資料夾請依照下面畫面操作。

[步驟 1] 請依照下面畫面操作。



[步驟 2] 請依照下面畫面操作。



以上為 AllwaySync 軟體的使用教學。